



MOTOPEÇAS

# Manual de Instalação

**14579 - PROTETOR MOTOR CARENAGEM  
BMW R 1300GS 2024+ (PTB)**



## Características:

- Produzido em chapa e tubo de aço carbono;
- Acabamento com pintura eletrostática pó prata texturizado brilhante;
- Acompanha parafusos, arruelas e porcas;
- Massa do produto aproximado: 8,5kg;
- Pessoas necessárias para instalação: 2.

[www.chapam.com.br](http://www.chapam.com.br)

[suportetecnico@chapam.com.br](mailto:suportetecnico@chapam.com.br)

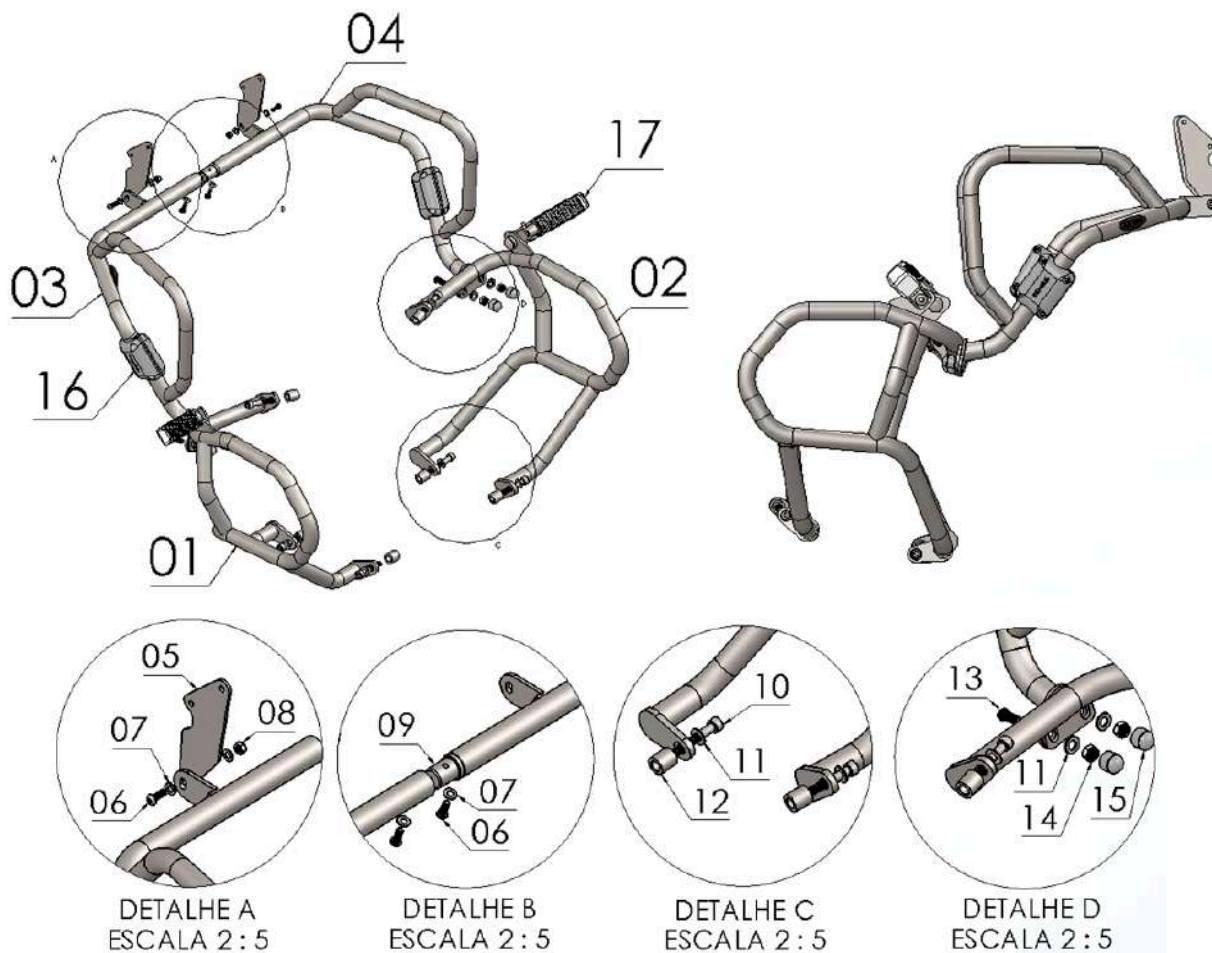




MOTOPEÇAS

**IMPORTANTE**  
 Por questões técnicas, segurança e garantia este produto deve ser instalado por pessoas especializadas. Não nos responsabilizamos por defeitos na montagem desta peça.

**14579 - PROTETOR MOTOR CARENAGEM BMW R 1300GS 2024+ (PTB)**

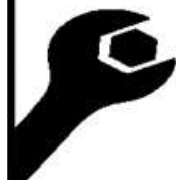


**Imagem Meramente Ilustrativa (Versão-01.0)**  
**O produto está sujeito a alterações sem aviso prévio**

Nº Item	Cód. Peça	Descrição	Quant.
01	-	Inferior prot. motor e carenagem BMW R 1300 GS (Lado esquerdo)	01
02	-	Inferior prot. motor e carenagem BMW R 1300 GS (Lado direito)	01
03	-	Superior prot. motor e carenagem BMW R 1300 GS (Lado esquerdo)	01
04	-	Superior prot. motor e carenagem BMW R 1300 GS (Lado direito)	01
05	PRDI-0288- (0037)	Suporte superior protetor BMW R1300 GS	02
06	1644	PARAF. CAB. ABAUL. ALLEN MA 06 - 1,00 X 16 INOX A2-070 rosca total	04
07	222	Arruela lisa 6,00 MM ZB (6,40 x 12,5 x 1,20)	06
08	381	PORCA SEXT.TRAV. BAIXA M6 - 1,0 -ZB	02
09	-USI-1263- (0010)	Espaçador União central protetor de carenagem CHAPAM	01
10	1911	PARAF. CAB. CILIND. ALLEN MA 08 - 1,25 X 50 INOX (rosca parcial)	06
11	105	Arruela lisa M8 (8,40 x 17,00 x 1,50 mm) ZB	10
12	-USI-1781- (0006)	Espaçador Ø Ext. 17,90 x Ø Int. 10,60 x Comp. 19,00	06
13	881	PARAF. CAB. ABAUL. ALLEN MA 08 - 1,25 X 20 INOX A2-070 rosca total	04
14	284	PORCA SEXT.TRAV. BAIXA M 8 X 1,25 ZB	04
15	1396	TAMPA PLASTICA REDONDA M8	04
16	PP-(Duo)	Kit de prot. plástica protetor de motor e carenagem (Dupla lateral)	01
17	2668 - V3	Pedaleiras especiais p/ protetor dianteiro par (preto fosco)	01



MOTOPEÇAS



### IMPORTANTE

Por questões técnicas, segurança e garantia este produto deve ser instalado por pessoas especializadas. Não nos responsabilizamos por defeitos na montagem desta peça.

MEDIDA ROSCA	Aço 4.6	Aço 5.5	Aço 5.8	Aço 6.9	Aço 8.8	Aço 10.9	Aço 12.9
Diâmetro Parafuso	Torque a serem aplicados (NEWTON METRO – Nm)						
M 04	1	1,3	2,1	2,6	3	4,3	5,1
M 05	2	2,5	4,1	5,1	6	8,5	10,2
M 06	3,4	4,5	7	8,7	10,3	14,7	17,6
M 08	8,2	10,8	16,8	21,6	25,5	35,3	42,2
M 10	16,7	21,6	33,5	42,2	50	70,6	85,3
M 12	28,4	38,2	57	73,5	85	122	147
M 14	45,1	60,8	91	116	138	194	235
M 16	69,6	93,2	138	178	211	299	358
M 18	95,1	127	192	245	289	412	490
M 20	135	180	269	384	412	579	696

MEDIDA ROSCA	Inox A2	Inox A4-50	Inox A4-70	Inox A4-80
Diâmetro Parafuso	Torque a serem aplicados (NEWTON METRO – Nm)			
M 04	0,8	-,-	-,-	-,-
M 05	1,7	-,-	-,-	-,-
M 06	3,0	3,3	7	9,3
M 08	7,9	7,8	17	22
M 10	14,0	15	33	44
M 12	24,0	27	57	76
M 14	-,-	43	91	121
M 16	59,0	65	14	187
M 18	-,-	91	195	260
M 20	114,0	127	273	364

**IMPORTANTE: Somente dê o aperto final, com o conjunto todo pré-instalado.**

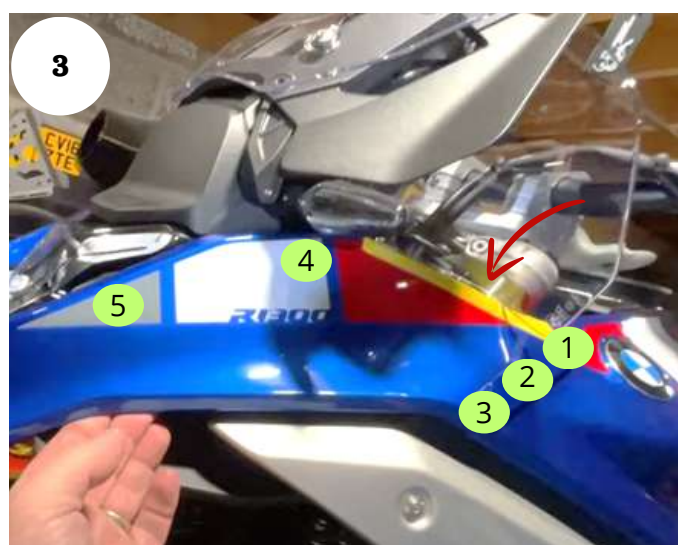
**Verifique e, se necessário, aperte todas as conexões aparafusadas após 50 km, da primeira montagem.**



**IMPORTANTE: Somente dê o aperto final, com o conjunto todo pré-instalado.**



**01- Remova os dois rebites plástico, na parte inferior do para-lama dianteiro, Fig. 01 e 02;**



**02- Desengate os encaixes pela sequência numérica 1 -2 - 3 - 4 - 5, e retire a carenagem frontal da moto.**

- É indicado colocar proteção entre a carenagem e as bolhas laterais, para não raspar o plástico (seta) Fig. 03 e 04;



**03- Remova os parafusos indicados, e instale as chapas suporte superior do protetor (item 05), fixe o conjunto utilizando os parafusos originais da moto, Fig. 05 e 06;**

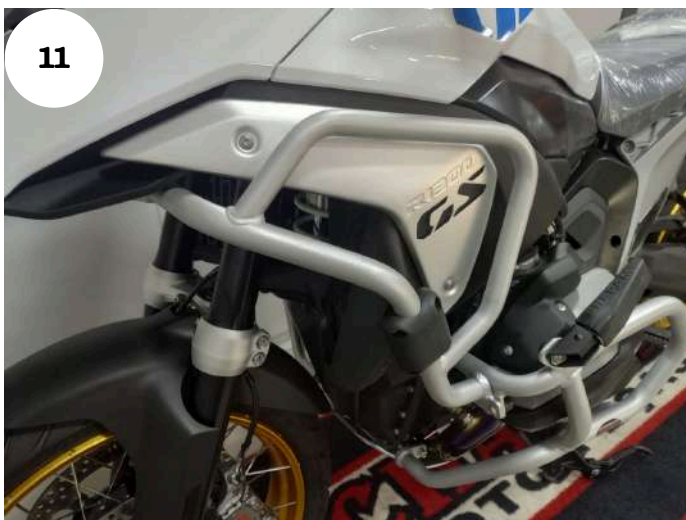


**04- Reinstale a carenagem frontal da motocicleta, Fig. 07;**

**05: Identifique os pontos de fixação da parte inferior do protetor, localizado no motor da moto, Fig 08;**



**06- Instale as laterais inferiores da proteção do motor (itens 01 e 02), utilize parafuso cilíndrico M8 x 50, arruela M8 e espaçadores de comprimento 19 milímetros (itens 10, 11 e 12 – Detalhe C), Fig. 09 e 10;**



**07- Faça a instalação da lateral superior direita do protetor (item 04). Na parte superior, alinhe na furação da chapa suporte (item 05), parafuso abaulado M6 x 16, arruela M6 e porca travante M6 (itens 06,07 e 08 – Detalhe A), Fig. 11 e 12;**





08- Na parte inferior fixar com parafuso abaulado 08 x 20, arruelas e porcas travante (itens 13, 11 e 14 – Detalhe D), Fig 13;

09- Faça a adição da união central do protetor (item 09), fixe com parafuso abaulado M6 x 16 e arruela M6 (itens 06 e 07 – Detalhe B) Fig. 14;



10- Repita os procedimentos anteriores, agora na lateral esquerda superior (item 03), Fig. 15;

11- Adicione as proteções plásticas e as pedaleiras especiais ao conjunto (itens 16 e 17), Fig. 16.

**IMPORTANTE: as pedaleiras não devem ficar na posição horizontal, sempre indicado colocar em uma posição em ângulo, de modo que, em uma eventual queda, a mesma retorne à posição recolhida e não produza efeito alavanca.**

**Realize o aperto final das porcas e parafusos.**

