



MOTOPEÇAS

# Manual de Instalação

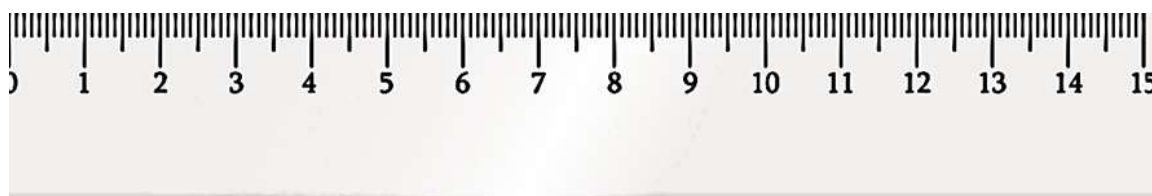
**10141 - SUPORTE DE BAÚ HONDA  
NXR 160 BROS 2016+ / XRE 190 2016+ (PFM)**



## Características:

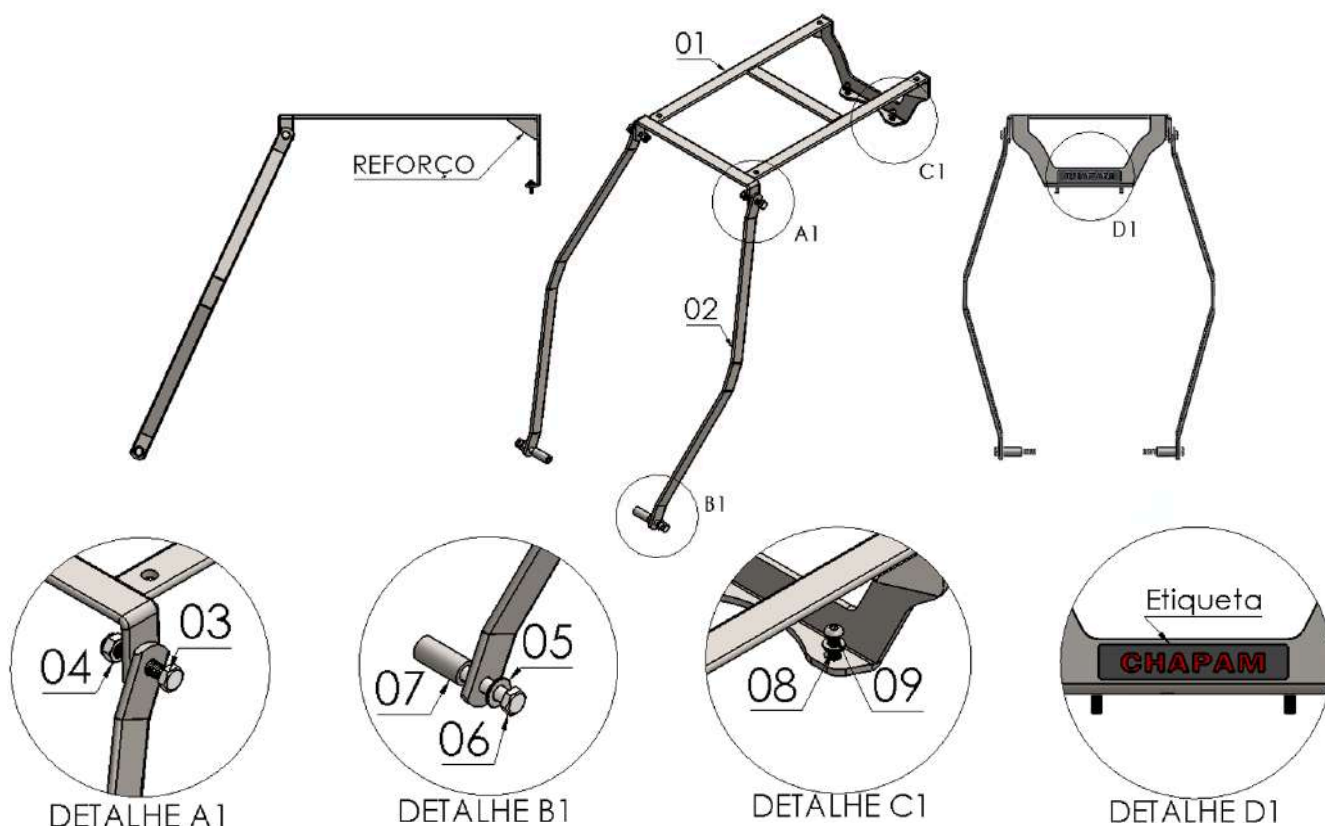
- Produzido em chapa de aço carbono;
- Acabamento com pintura eletrostática pó preto fosco microtextura;
- Acompanha parafusos, porcas, e espaçadores para fixação;
- Massa do produto aproximado: 0,97Kg;
- Pessoas necessárias para instalação: 2.

[www.chapam.com.br](http://www.chapam.com.br)  
[suportetecnico@chapam.com.br](mailto:suportetecnico@chapam.com.br)



**IMPORTANTE**  
Por questões técnicas, segurança e garantia este produto deve ser instalado por pessoas especializadas. Não nos responsabilizamos por defeitos na montagem desta peça.

**10141 - SUPORTE DE BAÚ HONDA  
NXR 160 BROS 2016+/ XRE 190 2016+ (PFM)**



**Imagem Meramente Ilustrativa  
(Versão-03.0)  
O produto está sujeito a alterações sem aviso prévio**

Nº Item	Cód. Peça	Descrição	Total
01	-	Suporte de baú HONDA BROS 160 (corpo principal)	<b>01</b>
02	SUBU-0278- (0034)	Haste lateral suporte de baú HONDA BROS 150 - 160	<b>02</b>
03	1580	Parafuso sextavado MA 08 – 1,25 x 20 (rosca total)	<b>02</b>
04	284	Porca travante baixa MA 08 – 1,25	<b>02</b>
05	105	Arruela lisa M8 (8,40 x 17,00 x 1,50 mm)	<b>02</b>
06	331	Parafuso sextavado MA 08 – 1,25 x 60 (rosca parcial)	<b>02</b>
07	USI-0286- (0010)	Espaçador Ø Ext. 14,10 x Ø Int. 8,30 x Comp. 32,00	<b>02</b>
08	222	Arruela lisa M6 (6,40 x 12,5 x 1,20 mm)	<b>02</b>
09	1644	Parafuso abaulado MA 06 – 1,00 x 16 INOX (rosca total)	<b>02</b>

# Tabela de torque

MEDIDA ROSCA	Aço 4.6	Aço 5.5	Aço 5.8	Aço 6.9	Aço 8.8	Aço 10.9	Aço 12.9
Diâmetro Parafuso	Torque a serem aplicados (NEWTON METRO – Nm)						
M 04	1	1,3	2,1	2,6	3	4,3	5,1
M 05	2	2,5	4,1	5,1	6	8,5	10,2
M 06	3,4	4,5	7	8,7	10,3	14,7	17,6
M 08	8,2	10,8	16,8	21,6	25,5	35,3	42,2
M 10	16,7	21,6	33,5	42,2	50	70,6	85,3
M 12	28,4	38,2	57	73,5	85	122	147
M 14	45,1	60,8	91	116	138	194	235
M 16	69,6	93,2	138	178	211	299	358
M 18	95,1	127	192	245	289	412	490
M 20	135	180	269	384	412	579	696

MEDIDA ROSCA	Inox A2	Inox A4-50	Inox A4-70	Inox A4-80
Diâmetro Parafuso	Torque a serem aplicados (NEWTON METRO – Nm)			
M 04	0,8	-,-	-,-	-,-
M 05	1,7	-,-	-,-	-,-
M 06	3,0	3,3	7	9,3
M 08	7,9	7,8	17	22
M 10	14,0	15	33	44
M 12	24,0	27	57	76
M 14	-,-	43	91	121
M 16	59,0	65	14	187
M 18	-,-	91	195	260
M 20	114,0	127	273	364



## IMPORTANTE

Por questões técnicas, segurança e garantia este produto deve ser instalado por pessoas especializadas. Não nos responsabilizamos por defeitos na montagem desta peça.

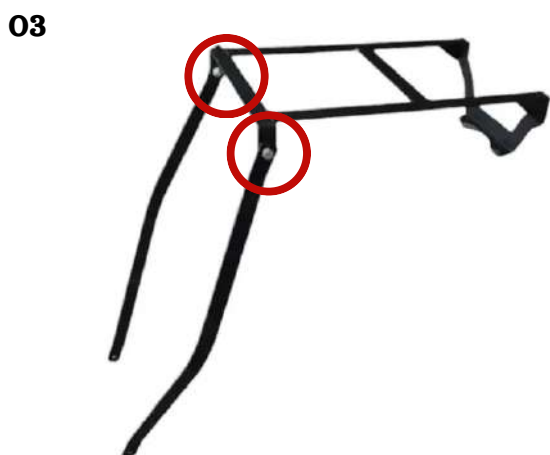


MOTOPEÇAS

**IMPORTANTE: Somente dê o aperto final, com o conjunto todo pré-instalado.**

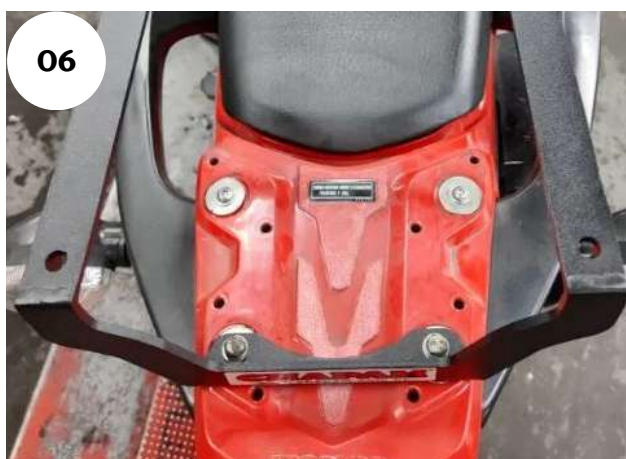


**01-Remova o emborrachado original localizado na rabeta da motocicleta, Fig. 01 e 02;**



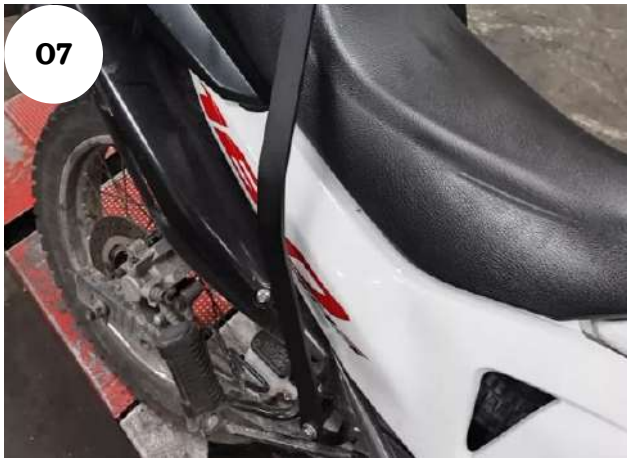
**02-Realize a pré-montagem do suporte de baú, unindo as duas parte em um só pela furação destacada, utilize paraf. sextavado MA 08 - 1,25 X 20 AÇO 8.8 RI ZB (rosca total) e porca sextavada travante baixa M 8 X 1,25 ZB , Fig. 03;**

**03 - Remova o parafuso superior do suporte pedaleira passageiro, Fig. 04;**



**04 - Alinhe a peça de acordo com as furações da moto;**

**05 - Para a fixação do produto na moto, inicie pela parte traseira da moto, utilize, arruela lisa 6,00 MM ZB (6,40 x 12,5 x 1,20) e paraf. cab. abaulada ALLEN MA 06 - 1,00 X 16 INOX CL A2-070 (rosca total), Fig. 05 e 06;**



05 - A fixação da parte frontal será no suporte de pedaleiras, adicione um espaçador Ø Ext. 14,10 x Ø Int. 8,30 x Comp. 32,00, arruela lisa M8 (8,40 x 17,00 x 1,50 mm) ZB e parafuso sextavado MA 08 - 1,25 X 60 AÇO 8.8 RP ZB rosca parcial, Fig. 07 e 08;

06 - Revise a montagem, se necessário realize a correção, e dê o aperto final nos parafusos.

