

# Manual de Instalação

**14783 - AFASTADOR DE ALFORGE SHINERAY  
SHI 175 2023+ [MOTOR SHINERAY] (PFM)**



## Características:

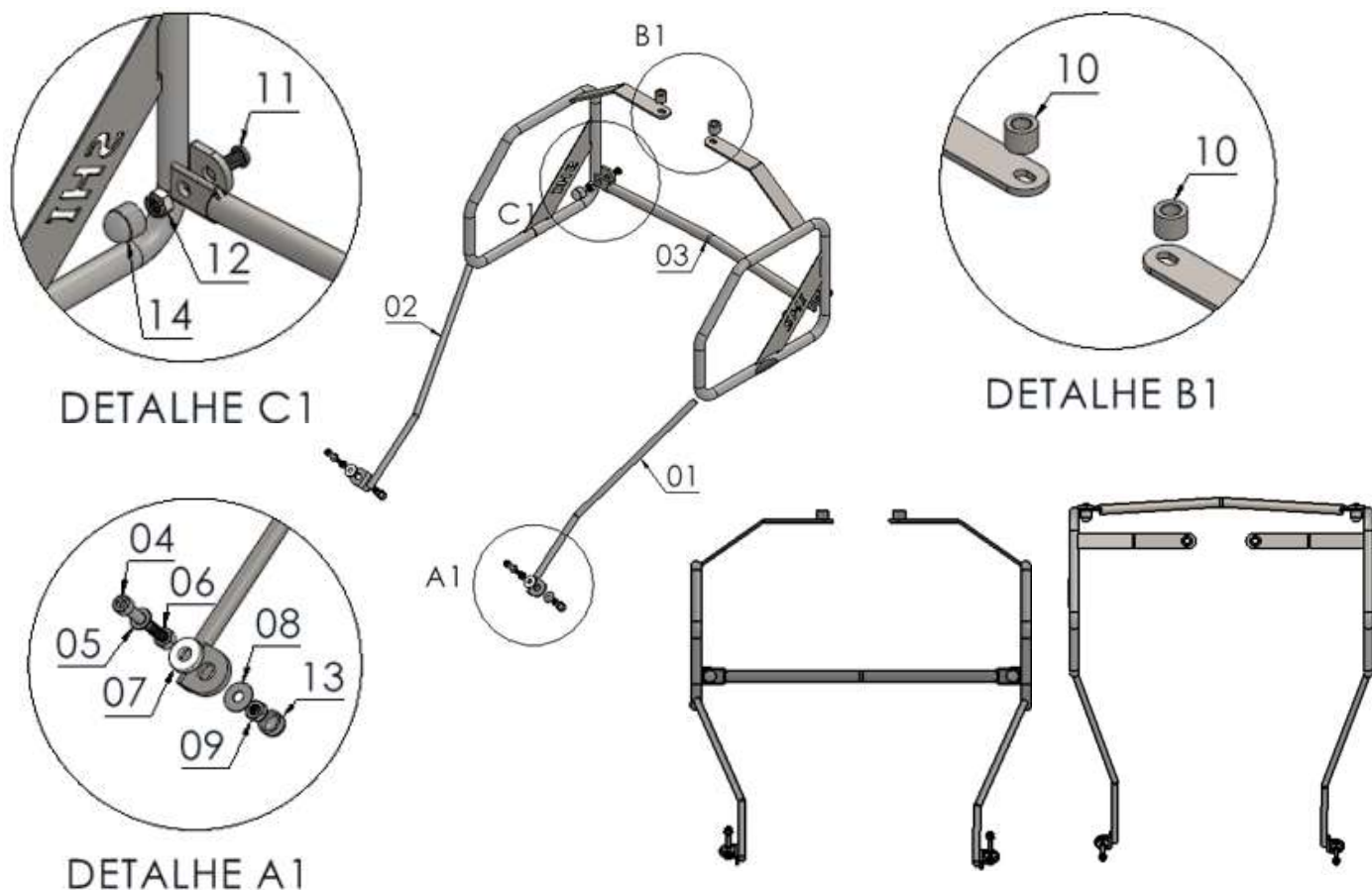
- Produzido em chapa e tubo redondo de aço carbono;
- Acabamento com pintura eletrostática pó preto fosco microtextura;
- Acompanha parafusos, arruelas, porcas, tampas plásticas, espaçadores e reforço de quadro;
- Massa do produto aproximado: 2,39Kg;
- Pessoas necessárias para instalação: 2.

[www.chapam.com.br](http://www.chapam.com.br)

[suportetecnico@chapam.com.br](mailto:suportetecnico@chapam.com.br)



**14783 - AFASTADOR DE ALFORGE SHINERAY  
 SHI 175 2023+ [MOTOR SHINERAY] (PFM)**



**Imagem Meramente Ilustrativa  
 (Versão-01.0)  
 O produto está sujeito a alterações sem aviso prévio**

Nº Item	Cód. Peça	Itens da peça	Total
01	-	AFASTADOR DE ALFORGE SHINERAY SHI 175 2023+ [MOTOR SHINERAY] (lado esquerdo)	01
02	-	AFASTADOR DE ALFORGE SHINERAY SHI 175 2023+ [MOTOR SHINERAY] (lado direito)	01

Nº Item	Cód. Peça	Itens do Kit	Total
03	ACBA-0042- (0034)	Reforço afastador de alforge HONDA XRE 300 - YAMAHA CROSSER 150/ SHINERAY SHI 175 [MOTOR SHINERAY]	01
04	1041	PARAF. CAB. CILIND. ALLEN MA 06 - 1,00 X 50 INOX rosca parcial	02
05	222	Arruela lisa 6,00 MM ZB (6,40 x 12,5 x 1,20 mm)	02
06	461	PORCA SEXT. MA 6 X 1,00 MA	02
07	110	ARRUELA BORRACHA (PVC) 5/16 GUIA DO CABO	02
08	1401	Arruela lisa 1/4 (6,4 x 17 x 1.2 mm)	02
09	381	PORCA SEXT. TRAV. BAIXA M6 - 1,0	02
10	-USI-1781- (0004)	Espaçador Ø Ext. 17,90 x Ø Int. 10,60 x Comp. 14,00	02
11	881	PARAF. CAB. ABAUL. ALLEN MA 08 - 1,25 X 20 INOX rosca total	02
12	284	PORCA SEXT. TRAV. BAIXA M 8 X 1,25	02
13	1712	TAMPA PLASTICA PARAFUSO 6,0 mm	02
14	1396	TAMPA PLASTICA REDONDA M8	02

# Tabela de torque

MEDIDA ROSCA	Aço 4.6	Aço 5.5	Aço 5.8	Aço 6.9	Aço 8.8	Aço 10.9	Aço 12.9
Diâmetro Parafuso	Torque a serem aplicados (NEWTON METRO – Nm)						
M 04	1	1,3	2,1	2,6	3	4,3	5,1
M 05	2	2,5	4,1	5,1	6	8,5	10,2
M 06	3,4	4,5	7	8,7	10,3	14,7	17,6
M 08	8,2	10,8	16,8	21,6	25,5	35,3	42,2
M 10	16,7	21,6	33,5	42,2	50	70,6	85,3
M 12	28,4	38,2	57	73,5	85	122	147
M 14	45,1	60,8	91	116	138	194	235
M 16	69,6	93,2	138	178	211	299	358
M 18	95,1	127	192	245	289	412	490
M 20	135	180	269	384	412	579	696

MEDIDA ROSCA	Inox A2	Inox A4-50	Inox A4-70	Inox A4-80
Diâmetro Parafuso	Torque a serem aplicados (NEWTON METRO – Nm)			
M 04	0,8	-,-	-,-	-,-
M 05	1,7	-,-	-,-	-,-
M 06	3,0	3,3	7	9,3
M 08	7,9	7,8	17	22
M 10	14,0	15	33	44
M 12	24,0	27	57	76
M 14	-,-	43	91	121
M 16	59,0	65	14	187
M 18	-,-	91	195	260
M 20	114,0	127	273	364



## IMPORTANTE

Por questões técnicas, segurança e garantia este produto deve ser instalado por pessoas especializadas. Não nos responsabilizamos por defeitos na montagem desta peça.



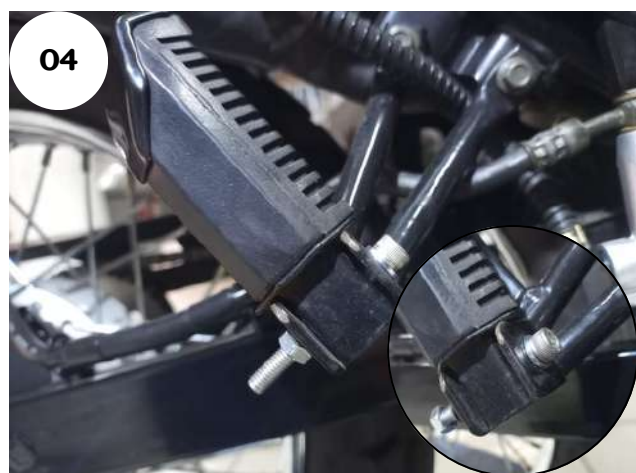
MOTOPEÇAS



**IMPORTANTE: Somente dê o aperto final, com o conjunto todo pré-instalado.**



**01 - Identifique os pontos de fixação do afastador de alforje, Fig. 01 e 02;**



**02 - Substitua os pinos da pedaleira do passageiro pelo conjunto composto por arruela M6, parafusos cab. cilíndrica M6X50 e porca sextavada M6. Dê o aperto ao conjunto, de modo que a pedaleira do passageiro trabalhe normalmente;**

**Obs: é recomendado utilizar a arruela original entre a chapa da pedaleira e a porca, Fig. 03 e 04;**



**03 - Remova os espaçadores localizados na parte central do bagageiro, Fig. 05;**

**04 - Posicione o afastador de alforje nas suas respectivas furações. Na fixação superior utilize o espaçador de comprimento 14mm (item 10) acima do afastador, fixe utilizando os elementos originais da moto, Fig. 06;**

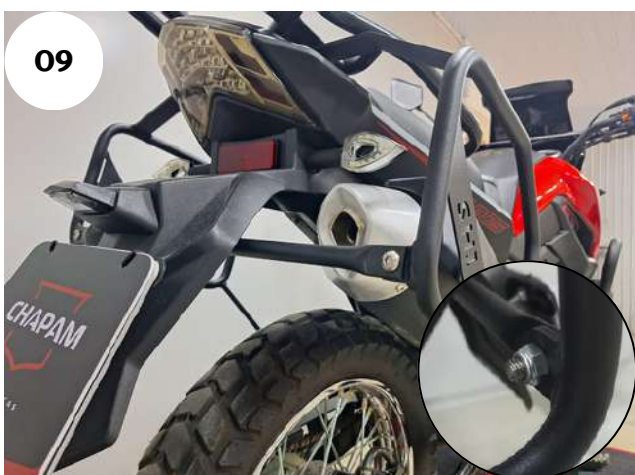


07



08

05 - Na fixação frontal, adicione na sequência, a arruela de borracha 5/16, o afastador de alforge, arruela lisa 1/4 e porca travante M6, Fig. 07 e 08;



09



10

06 - Faça a união das laterais do afastador com o reforço central, utilize parafuso cab. abaulada M8X20 e porca travante M8, Fig. 09;

07 - Confira a posição de alinhamento e dê o aperto em porcas e parafusos, Fig. 10;



11



12

08 - Adicione as tampas plásticas (itens 13 e 14) ao conjunto, Fig. 11 e 12.