



MOTOPEÇAS

# Manual de Instalação

**133355 - PROTETOR MOTOR CARENAGEM YAMAHA  
FZ15 2023+/ FAZER 150/ FACTOR 150 2014+ (PFM)**



## Características:

- Produzido em tubo e chapa de aço carbono;
- Acabamento com pintura eletrostática pó preto fosco micro texturizado;
- Massa do produto aproximado: 4,92Kg;
- Pessoas necessárias para instalação: 2.

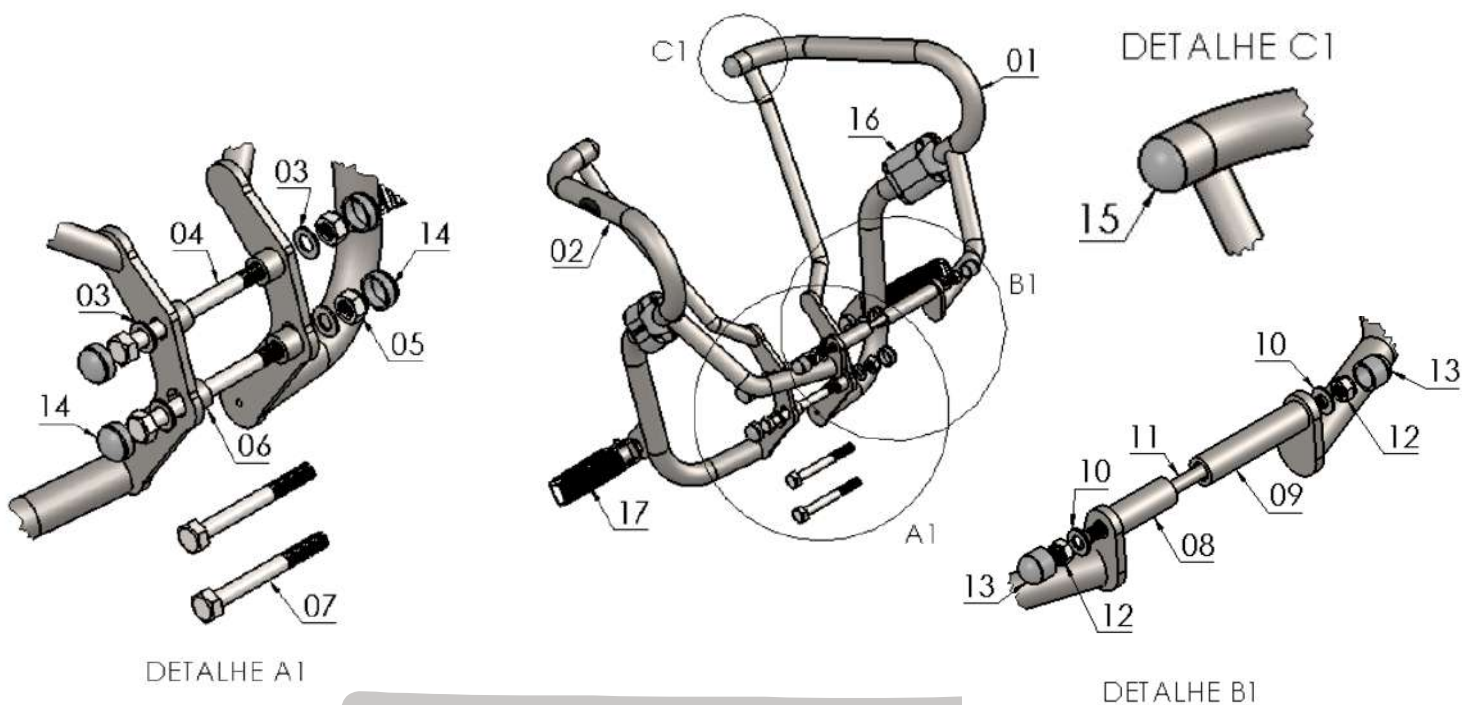
[www.chapam.com.br](http://www.chapam.com.br)

[suportetecnico@chapam.com.br](mailto:suportetecnico@chapam.com.br)



**IMPORTANTE**  
Por questões técnicas, segurança e garantia este produto deve ser instalado por pessoas especializadas. Não nos responsabilizamos por defeitos na montagem desta peça.

**133355 - PROTETOR MOTOR CARENAGEM YAMAHA  
FZ15 2023+/ FAZER 150/ FACTOR 150 2014+ (PFM)**



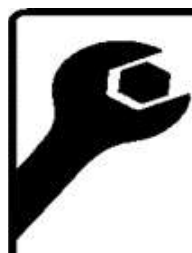
**Imagem Meramente Ilustrativa  
(Versão-01.0)  
O produto está sujeito a alterações sem aviso prévio**

Nº Item	Cód. Peça	Descrição	Quant.
01	-	Protetor motor e carenagem FAZER/ FACTOR 2020 (direito)	01
02	-	Protetor motor e carenagem FAZER/ FACTOR 2020 (esquerdo)	01
03	1297	Arruela M10 (10,50 x 19,80 x 1,80 mm)	04
04	1847	Parafuso sextavado MA 10 – 1,50 x 120 (rosca parcial)	02
05	883	Porca travante baixa MA 10 – 1,50	02
06	USI-1781- (0029)	Espaçador Ø Ext. 17,90 x Ø Int. 10,60 x Comp. 13,00	04
07	1006	Parafuso sextavado M10 – 1,50 x 90 (rosca parcial)	02
08	USI-1781- (0020)	Espaçador Ø Ext. 17,90 x Ø Int. 10,60 x Comp. 47,00	01
09	USI-1781- (0026)	Espaçador Ø Ext. 17,90 x Ø Int. 10,60 x Comp. 80,00	01
10	105	Arruela lisa M8 (8,40 x 17,00 x 1,50 mm)	02
11	-USI-0282 - (0001)	FERRO RED. TREF. 08,00 mm x compr. 190,00 x 1,25 - Prisioneiro	01
12	284	Porca travante baixa M8 – 1,25	02
13	1396	Tampa plástica redonda M8	02
14	1339	Tampa plástica redonda M10	04
15	1338	Tampa plástica interna tubo 1"	02
16	PP- (Duo)	Kit de proteção plástica p/ protetor de motor (dupla lateral)	01
17	2668	Pedaleiras especiais para protetor dianteiro (par)	01

# Tabela de torque

MEDIDA ROSCA	Aço 4.6	Aço 5.5	Aço 5.8	Aço 6.9	Aço 8.8	Aço 10.9	Aço 12.9
Diâmetro Parafuso	Torque a serem aplicados (NEWTON METRO – Nm)						
M 04	1	1,3	2,1	2,6	3	4,3	5,1
M 05	2	2,5	4,1	5,1	6	8,5	10,2
M 06	3,4	4,5	7	8,7	10,3	14,7	17,6
M 08	8,2	10,8	16,8	21,6	25,5	35,3	42,2
M 10	16,7	21,6	33,5	42,2	50	70,6	85,3
M 12	28,4	38,2	57	73,5	85	122	147
M 14	45,1	60,8	91	116	138	194	235
M 16	69,6	93,2	138	178	211	299	358
M 18	95,1	127	192	245	289	412	490
M 20	135	180	269	384	412	579	696

MEDIDA ROSCA	Inox A2	Inox A4-50	Inox A4-70	Inox A4-80
Diâmetro Parafuso	Torque a serem aplicados (NEWTON METRO – Nm)			
M 04	0,8	-,-	-,-	-,-
M 05	1,7	-,-	-,-	-,-
M 06	3,0	3,3	7	9,3
M 08	7,9	7,8	17	22
M 10	14,0	15	33	44
M 12	24,0	27	57	76
M 14	-,-	43	91	121
M 16	59,0	65	14	187
M 18	-,-	91	195	260
M 20	114,0	127	273	364



## IMPORTANTE

Por questões técnicas, segurança e garantia este produto deve ser instalado por pessoas especializadas. Não nos responsabilizamos por defeitos na montagem desta peça.



MOTOPEÇAS

**IMPORTANTE: Somente dê o aperto final, com o conjunto todo pré-instalado.**

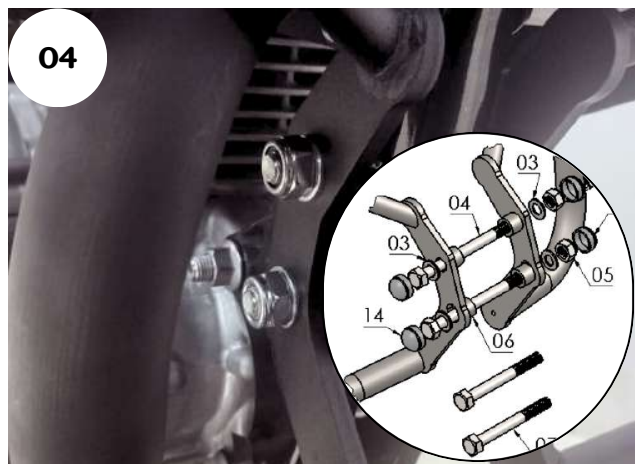


# Fazer 150 - Manual de instalação

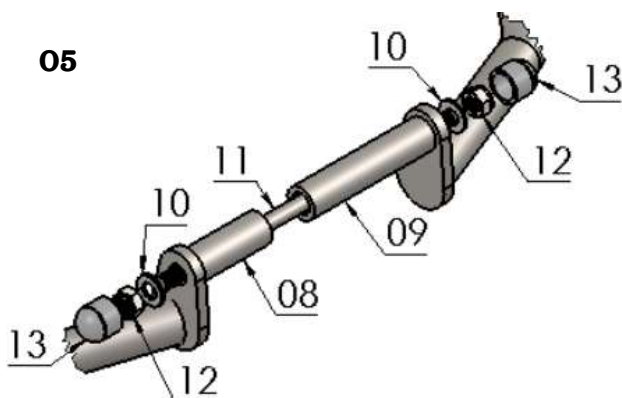


01 - Retire os dois parafusos originais, localizados na parte frontal ao motor, destacado em vermelho na Figura 02;

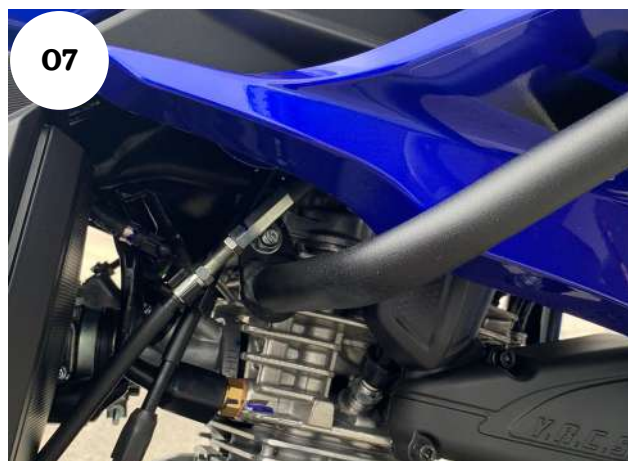
02 - Retire o parafuso superior que fixa o quadro ao motor, destacado em azul na Fig. 02 ;



03 - Posicione os protetores (item 01 e 02) e fixe na furação anteriormente citada, utilize as arruelas M10 (item 03), parafuso M10 x 120 (item 04) e porca travante M10 (item 05), para estes modelos de motos, será necessário utilizar os espaçadores de 13 mm (item 06) entre o protetor e o quadro da moto. Detalhe A1 e Fig. 03 e 04;

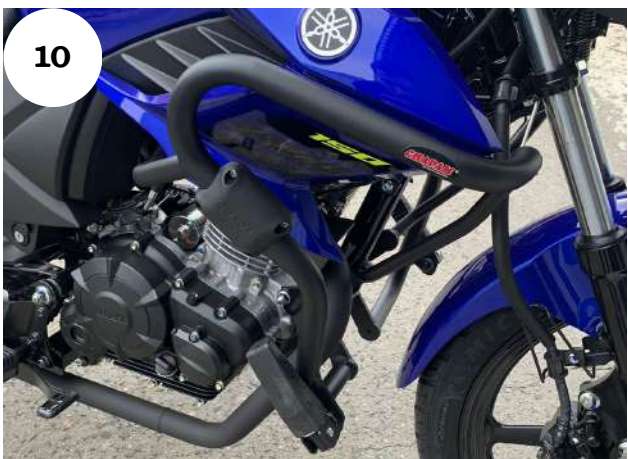


04-Inicie a montagem superior pela lateral esquerda, adicione o espaçador de 47 mm (item 08) e fixe ao protetor utilizando a arruela M8 (item 10) e o prisioneiro M8 x 180 (item 11), fig. 05;



**05-Pelo lado direito, posicione o espaçador de 80 mm (item 09) e finalize a união do protetor com arruela M8 (item 10) e porca travante M8 (item 12), Fig. 04;**

**06-Confira a posição e alinhamentos dos mesmos, e dê o aperto final aos parafusos e porcas;**



**07-Monte as tampas e proteções plásticas (item 13, 14 e 16). As pedaleiras especiais (item 17) devem ser instaladas da diagonal, para em caso de queda, fechar o acionamento, Fig. 08, 09, 10 e 11.**

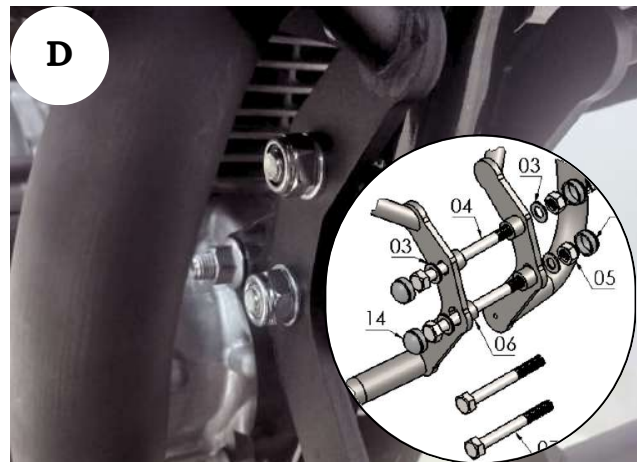


# Fazer FZ15 e Factor 150 - Manual de instalação

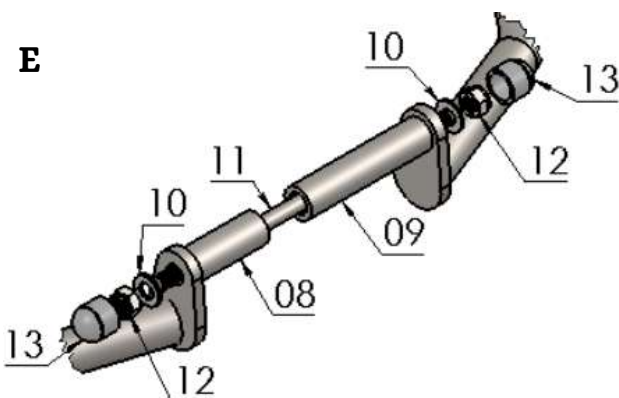


01 - Retire os dois parafusos originais, localizados na parte frontal ao motor, destacado em vermelho, fig. A;

02 - Retire o parafuso superior que fixa o quadro ao motor, destacado em azul na Fig. A;



03-Posicione os protetores (item 01 e 02) e fixe na furação anteriormente citada, utilize as arruelas M10 (item 03), parafuso M10 x 90 (item 07) e porca travante M10 (item 05), para este modelo de moto, não será necessário utilizar os espaçadores de 13 mm (item 06) entre o protetor e o quadro da moto. Detalhe A e Fig. C e D;

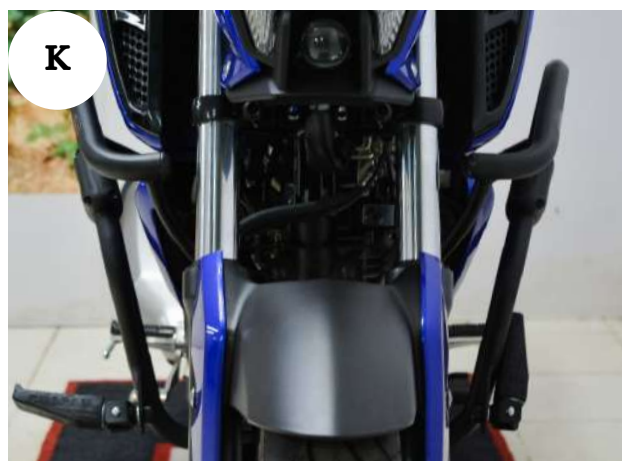


04-Inicie a montagem superior pela lateral esquerda, adicione o espaçador de 47 mm (item 08) e fixe ao protetor utilizando a arruela M8 (item 10) e o prisioneiro M8 x 180 (item 11), Fig. E;



**05-Pelo lado direito, posicione o espaçador de 80 mm (item 08) e finalize a união do protetor com arruela M8 (item 10) e porca travante M8 (item 12), Fig. D;**

**06-Confira a posição e alinhamentos dos mesmos, e dê o aperto final aos parafusos e porcas;**



**07-Monte as tampas e proteções plásticas (item 13, 14 e 16). As pedaleiras especiais (item 17) devem ser instaladas da diagonal, para em caso de queda, fechar o acionamento, Fig. H, I, J e K.**